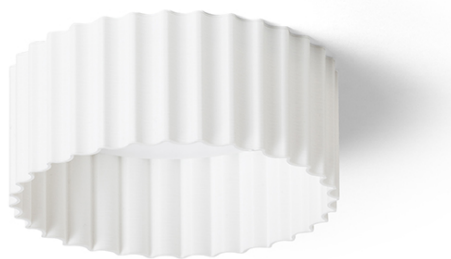


NEW

MARENGA RT1 40



LED 6W 570 lm Ra 80

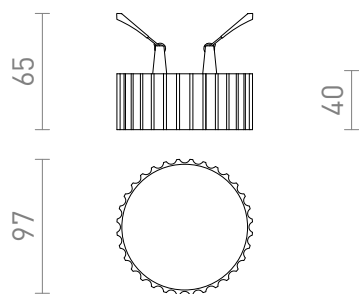
O lampa cu LED încadrat pentru un tavan din gips-carton cu adancime redusa de incasari si abajur decorativ. Nuanta este creata prin imprimare 3D. Fabricat din material PLA ecologic, adica complet degradabil. Dimensiunea orificiului de montare poate fi reglata cu ajutorul arcurilor de fixare culisante. Lampa poate inlocui convenabil lampile cu halogen existente, fara a fi nevoie sa modificati orificiile de montare.

preț recomandat cu amănuntul RON cu TVA inclus

R14012

**MARENGA RT1 40 încadrat alb Eco PLA 230V
LED 6W 3000K**

320,-



3D model



manual

