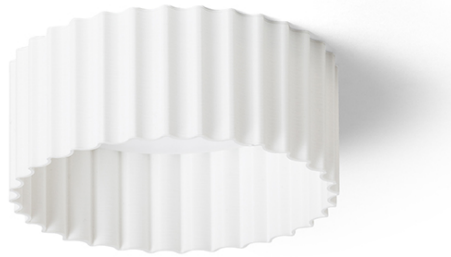


# NEW

## MARENGA RT1 40



LED 6W 570 lm Ra 80

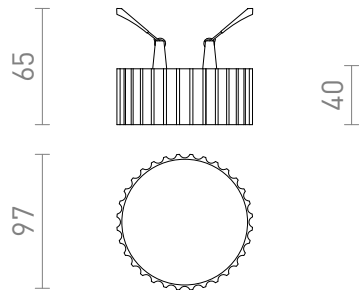
LED Einbauleuchte für Gipskartondecken mit geringer Einbautiefe und mit dekorativem Lampenschirm. Der Schirm wird im 3D-Druckverfahren hergestellt. Hergestellt aus umweltfreundlichem PLA-Material, das vollständig abbaubar ist. Die Größe des Befestigungslochs kann mit Hilfe der verschiebbaren Befestigungsfedern gewählt werden. Sie können die vorhandenen Halogenleuchten bequem durch die Leuchten ersetzen, ohne dass die Befestigungslöcher angepasst werden müssen.

EV EUR inkl. MwSt

R14012

MARENGA RT1 40 Einbauleuchte weiß Eco PLA  
230V LED 6W 3000K

68,00



3D model



PDF manual

