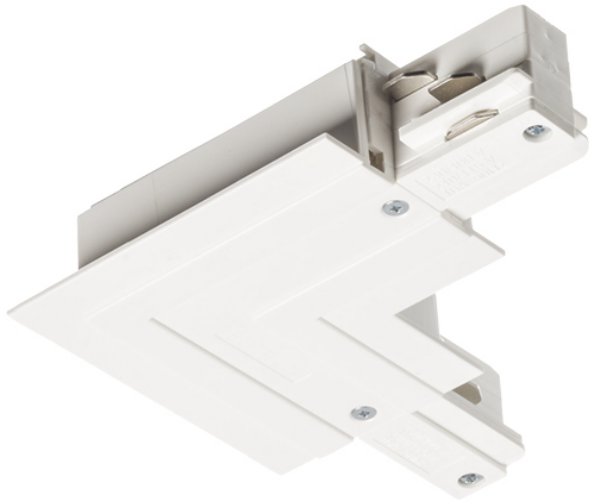


EUTRAC INFÄLLD SKENA



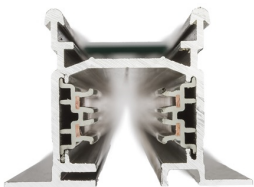
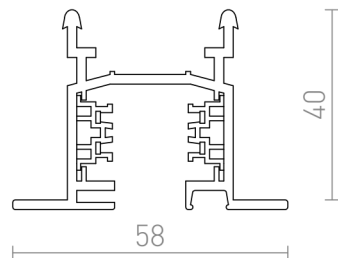
Infälld EUTRAC 3-fasskena i extruderad aluminium, med inbyggd jordning och fyra 2,5 mm kopparledningar, som leder genom två integrerade profiler av plast. Skenorna kan väldigt enkelt sågas i önskade längder, utan att några trådar behöver böjas eller kapas. Vid användning av halogenljuskällor krävs det en minimihöjd på 2,5 m. För lägre installationer rekommenderas LED-ljuskällor istället.

RP SEK inkl. MOMS

R11306

EUTRAC 2m 3-fasskena infälld vit 230V

2 750,-



 3D model

 manual