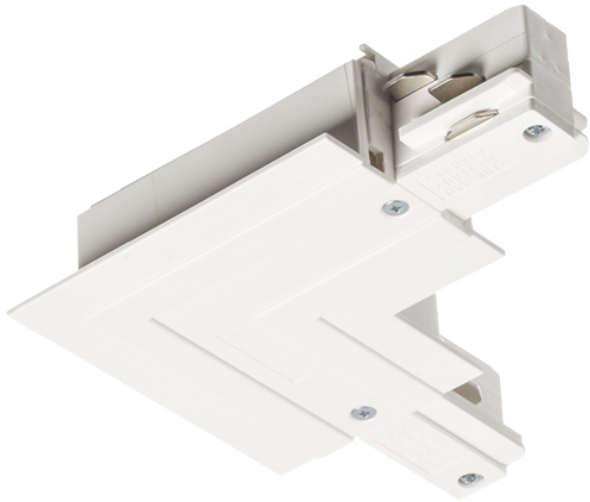


# EUTRAC ȘINA ÎNCASTRAT



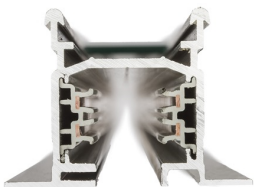
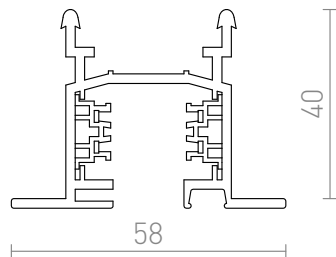
Șină încastrată cu trei circuite EUTRAC, din aluminiu presat care servește și ca împământare. Două profile interioare din plastic, care conduc patru fire de cupru cu un diametru de 2,5 mm. Orice profil poate fi tăiat cu ușurință la lungimea dorită. Nu este necesar să tăiați sau să îndoiți capetele firului. Atunci când utilizați surse de halogen, înălțimea minimă de instalare este de 2,5 m. Vă recomandăm înlocuirea în sursele LED sub această înălțime.

preț recomandat cu amănuntul RON cu TVA inclus

R11306

**EUTRAC 2m șină încastrată cu 3-circuite alb  
230V**

1 150,-



 3D model

 manual