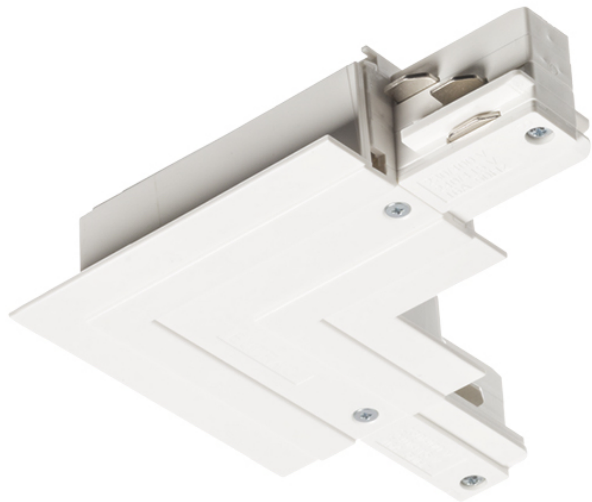


EUTRAC Einbau-Stromschiene



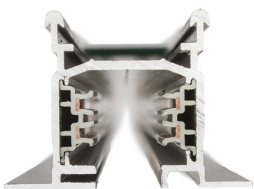
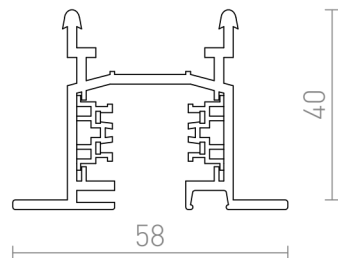
3-Phasen Einbau-Stromschiene EUTRAC, besteht aus Aluminium, das Profil dient als Erdung. Im Inneren befinden sich zwei eingebettete Kunststoffprofile, die vier 2,5-mm-Kupferleiter führen. Jedes Profil kann einfach auf die gewünschte Länge zugeschnitten werden. Drahtenden müssen nicht geschnitten oder gebogen werden. Bei Verwendung von Halogenlampen beträgt die Mindestinstallationshöhe 2,5 m. Unterhalb dieser Höhe empfehlen wir den Austausch mit LED-Lampen

EV EUR inkl. MwSt

R11306

EUTRAC 2m 3-Phasen-Einbaustromschiene weiß
230V

238,00



 3D model

 manual