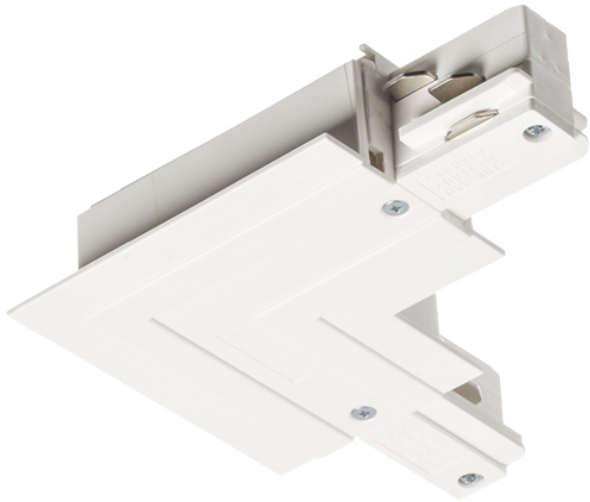


EUTRAC ВГРАДЕНА ШИНА



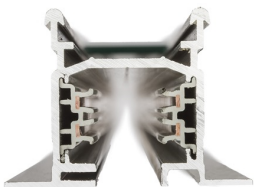
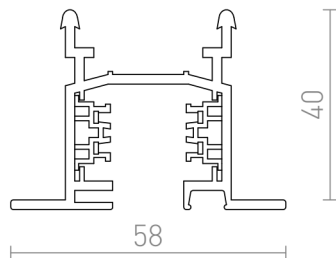
Трифазна шина за вграждане EUTRAC от екструдирен алуминий, с вградено заземяване и четири 2,5 mm медни проводника, преминаващи през два вградени пластмасови профила. Профилите могат лесно да бъдат нарязани на желани дължини, без да е необходимо да режете или огъвате проводници. Ако се използва с халогенни източници на светлина, минималната необходима височина е 2,5 m. За по-нисък монтаж препоръчваме вместо това да използвате LED светлинни източници.

цена на дребно BGN с ДДС

R11306

EUTRAC 2m Трифазна вградена шина бяло
230V

460,-



 3D model

 manual