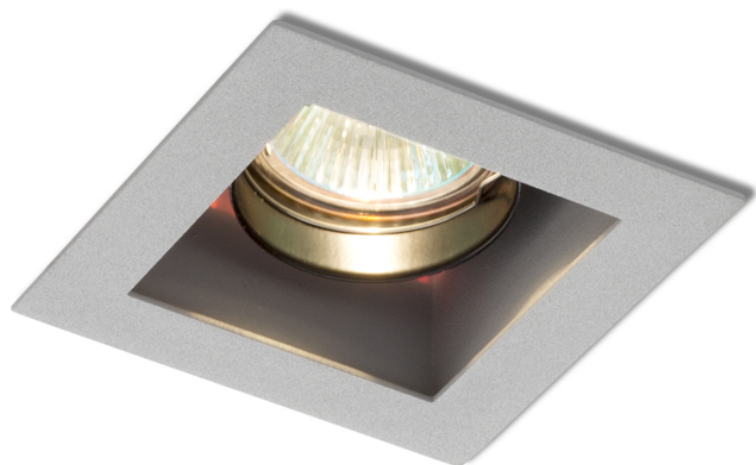


MONE I



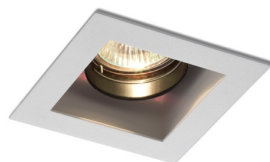
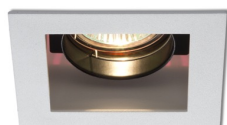
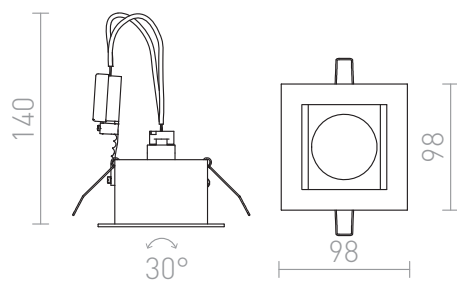
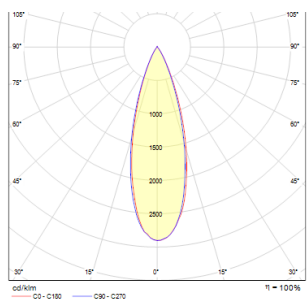
El ensamblaje de la luminaria permite que el reflector se pueda inclinar en la dirección de un eje. Tiene una estructura de aluminio laqueado. Sólo para la instalación en placas de yeso.

Precio recomendado EUR con IVA

R10204

MONE I direccional blanco 12V GU5,3 50W

22,00



3D model



PDF manual



.ies data

G13705

