

STRUCTURAL MONTAT PE SUPRAFAȚĂ 20X20



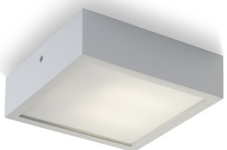
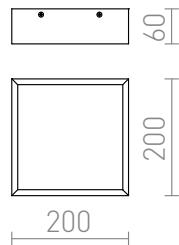
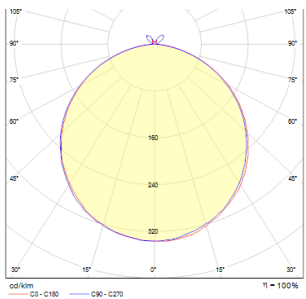
Plafoniera pătrată pentru tuburi fluorescente compacte. Design elegant, cu cadru din aluminiu și difuzor PMMA opal strălucind în jos.

preț recomandat cu amănuntul RON cu TVA inclus

R10260

STRUCTURAL 20x20 montat pe suprafață alb
230V G24-q2 2x18W

40,-



3D model



manual



.ies data

G24q-x