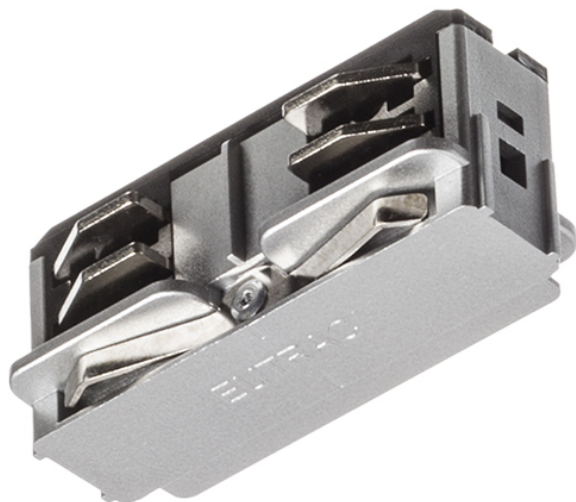


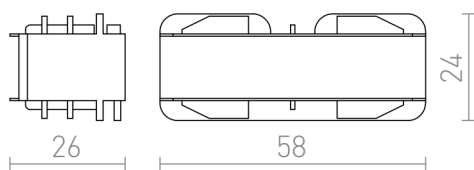
EUTRAC НАДЛЪЖЕН КОНЕКТОР



Прав конектор за трифазни шини EUTRAC. Поради статични причини е необходим механичен конектор (R11354, R11355 или R11356) за монтиране на висящи тела. Максимално натоварване 16A.

цена на дребно BGN с ДДС

R11317	EUTRAC права връзка, електрическа бяло 230V	48,-
R11318	EUTRAC права връзка, електрическа черно 230V	48,-
R11319	EUTRAC права връзка, електрическа сребърно сиво 230V	58,-



 3D model

 manual