

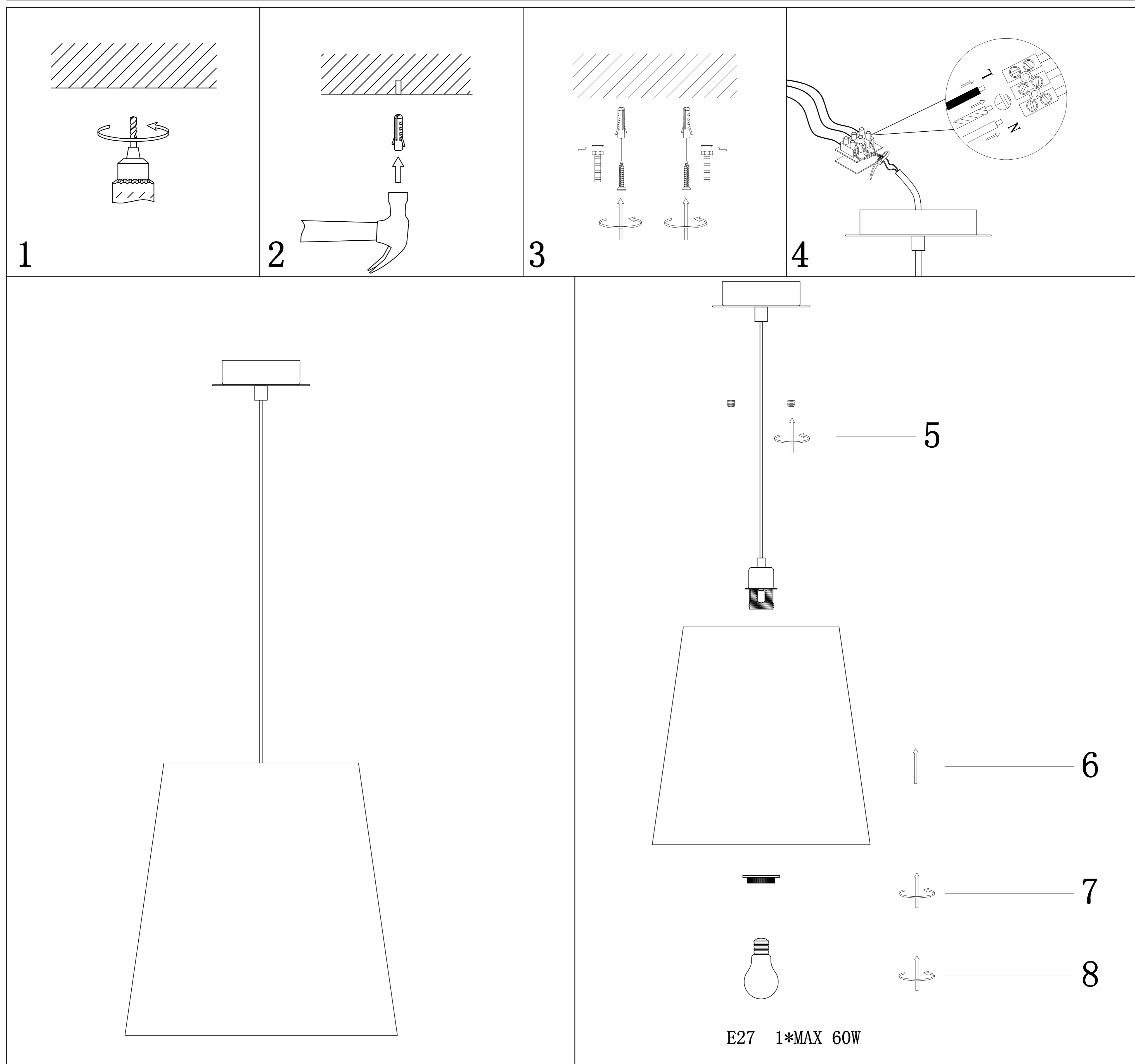
INSTRUCTION MANUAL (EN) / MONTÁŽNY NÁVOD (SK)

MONTÁŽNÍ NÁVOD (CZ) / INSTALLATIONSANVISNING (SE)

INSTALLATIONSVEJLEDNING (DK) / ASENNUSOHJEET (FI)

KARTA MONTAZOWA (PL)

Model: R10507



(EN) Prior to installation, please turn off the power. The installation must be done by a certified electrician.

(SK) Pred inštaláciou prosím vypnite napájanie. Inštalácia musí byť vykonaná certifikovaným elektrikárom

(CZ) Před instalací prosím vypněte napájení. Instalace musí být provedena certifikovaným elektrikářem.

(SE) Se till att slå av strömmen innan arbetet påbörjas. Installationen måste utföras av en certifierad elektriker.

(DK) Før installationen, skal strømmen slukkes. Installationen skal gøres af en elektriker.

(FI) Sammuta virta ennen asennusta. Asennuksen tulee suorittaa vain tutkinnon suorittanut sähköasentaja.

(PL) Przed instalacją należy wyłączyć zasilanie. Instalacja musi być wykonana przez uprawnionego elektryka.