

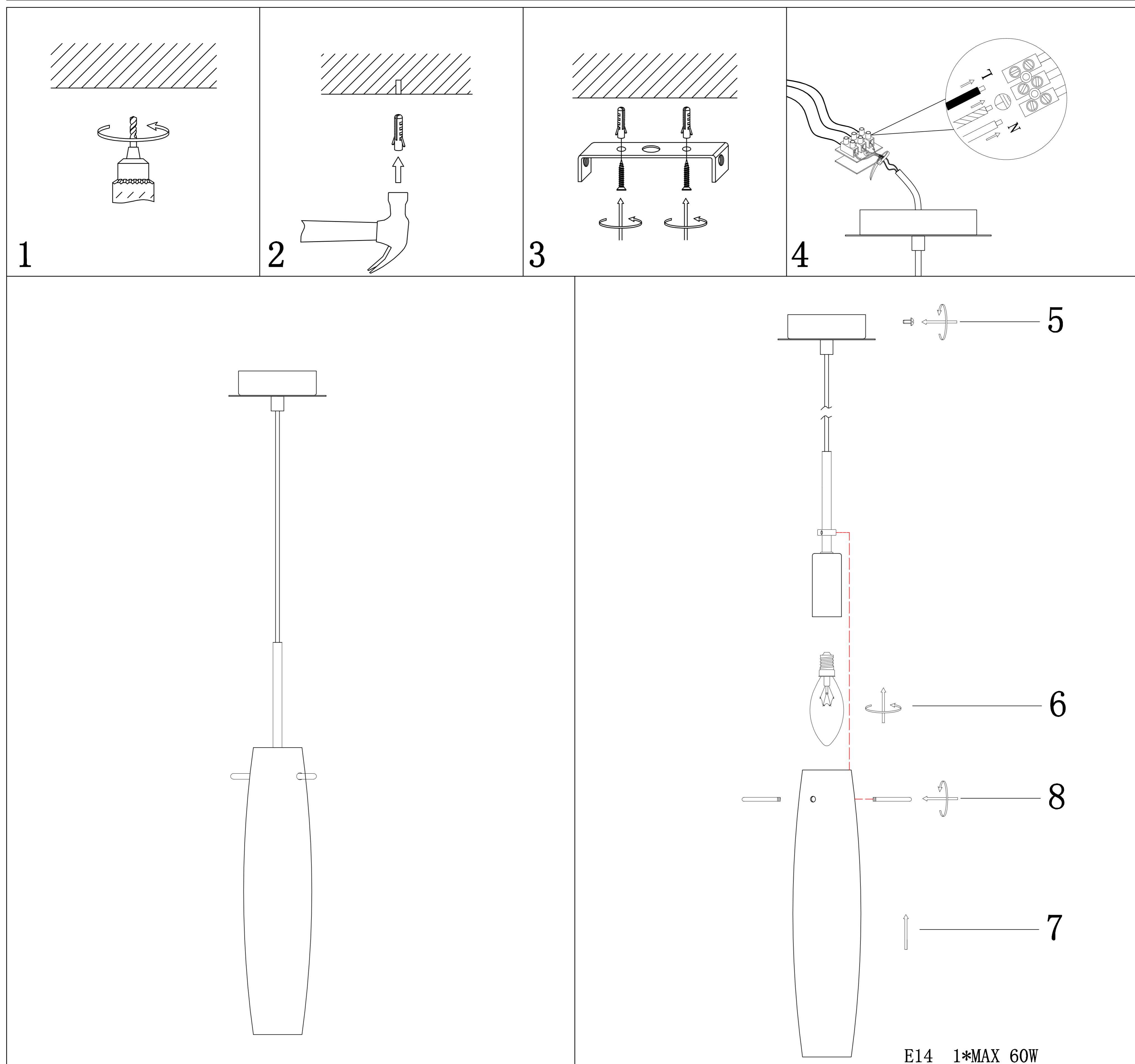
INSTRUCTION MANUAL (EN) / MONTÁŽNY NÁVOD (SK)

MONTÁŽNÍ NÁVOD (CZ) / INSTALLATIONSANVISNING (SE)

INSTALLATIONSVEJLEDNING (DK) / ASENNUSOHJEET (FI)

KARTA MONTAZOWA (PL)

Model: R10512



**(EN)** Prior to installation, please turn off the power. The installation must be done by a certified electrician.

**(SK)** Pred inštaláciou prosím vypnite napájanie. Inštalácia musí byť vykonaná certifikovaným elektrikárom

**(CZ)** Před instalací prosím vypněte napájení. Instalace musí být provedena certifikovaným elektrikářem.

**(SE)** Se till att slå av strömmen innan arbetet påbörjas. Installationen måste utföras av en certifierad elektriker.

**(DK)** Før installationen, skal strømmen slukkes. Installationen skal gøres af en elektriker.

**(FI)** Sammuta virta ennen asennusta. Asennuksen tulee suorittaa vain tutkinnon suorittanut sähköasentaja.

**(PL)** Przed instalacją należy wyłączyć zasilanie. Instalacja musi być wykonana przez uprawnionego elektryka.